

# L 帯付建築工専用シート

## 特長

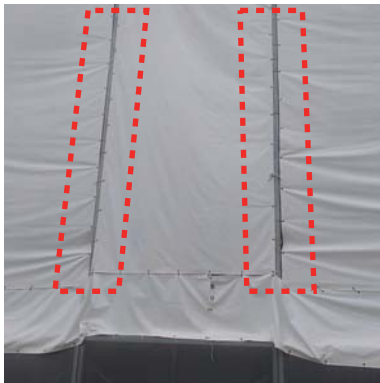
防災 1 類シートに L 型の帯を付け、養生効果 UP となります。

隙間養生・採暖養生で効果があり、ガムテープの養生が不要となります。



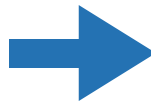
## 寸法

- |               |     |       |
|---------------|-----|-------|
| ・ 1,829×5,110 | ・・・ | 5,8kg |
| ・ 1,524×5,110 | ・・・ | 5,1kg |
| ・ 1,219×5,110 | ・・・ | 4,3kg |
| ・ 914×5,110   | ・・・ | 3,6kg |
| ・ 610×5,110   | ・・・ | 2,9kg |



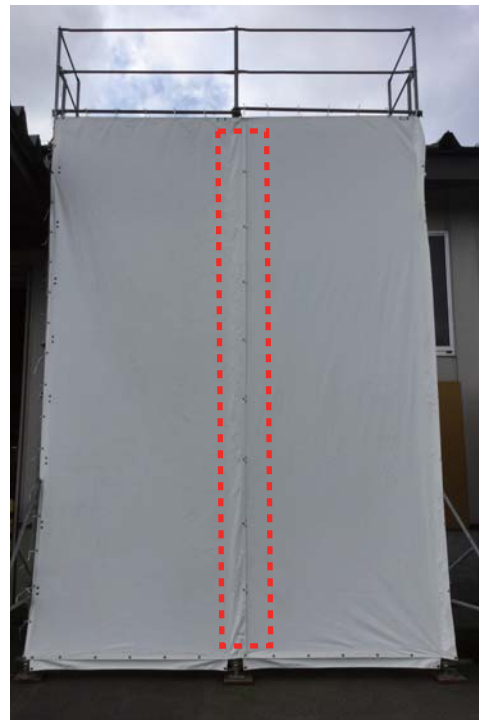
隙間から現場資材が  
落ち事故につながります。

改善策として



採暖養生の為にガムテープを  
張ると不良品になる可能性があります。

隙間養生、採暖養生  
共に解消できます！



## ■ 結束紐結び方（ジョイント部）

### 手順①



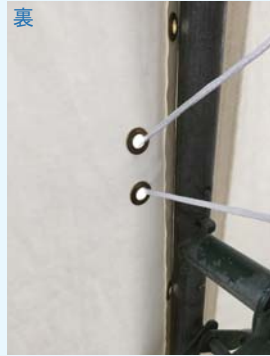
紐を半分に折ります。

### 手順②



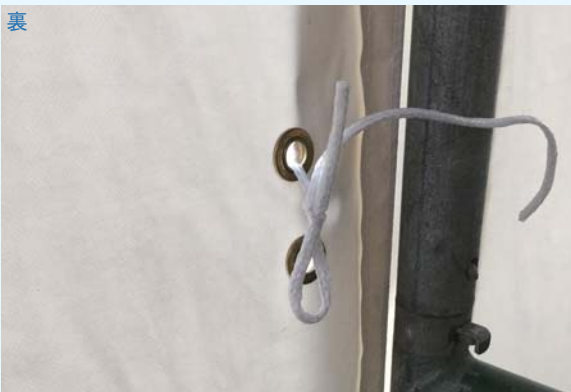
ハトメ 1 個部分に折り曲げた紐を通し、輪っかを作り 2 本分かれている紐の 1 本を通します。

### 手順③



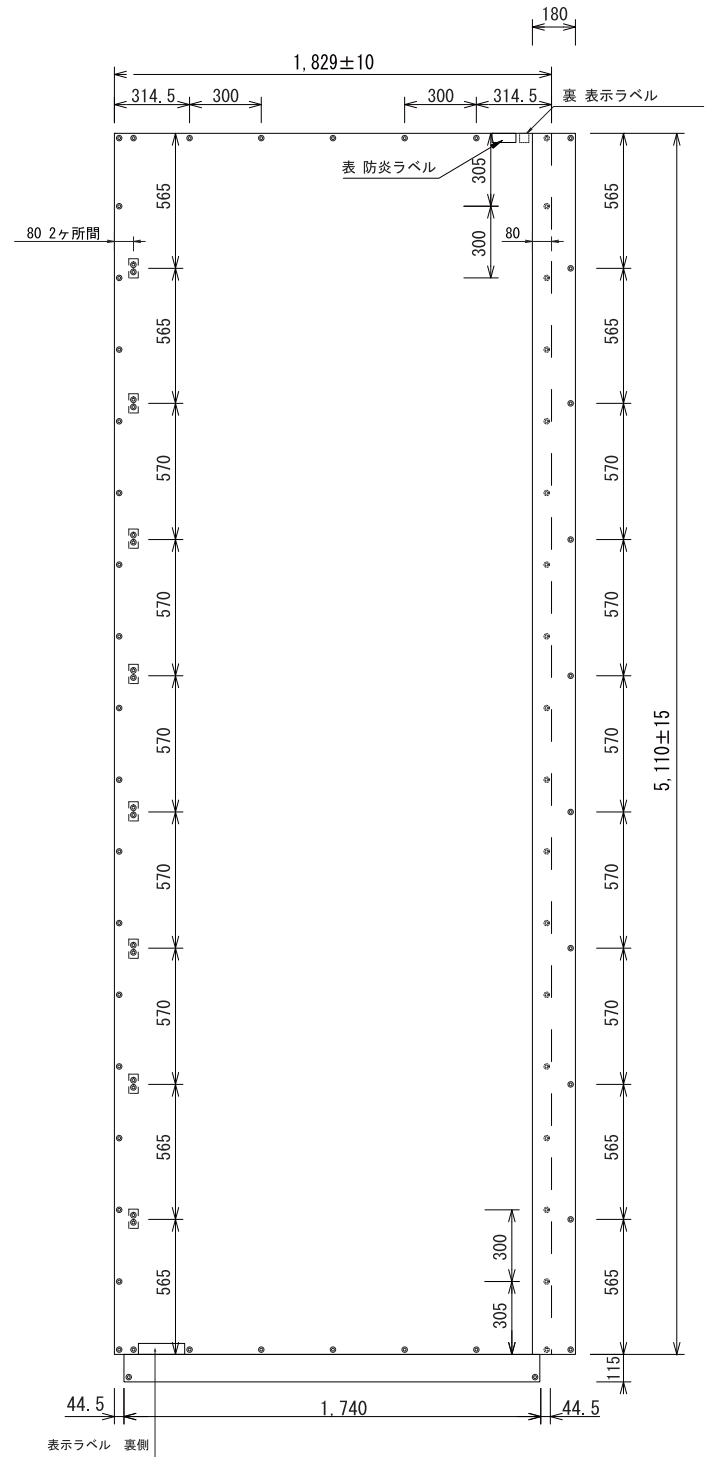
2 本分かれてる紐をハトメ 2 箇所に通します。

### 完成



※ジョイント部を紐で強く結ぶとシワが多くなる為、緩めに結んでください。

## ■ 仕様



代理店

製造元

明治商工株式会社