

ラクスル支柱

リース 販売 仮設工業会認定

特長

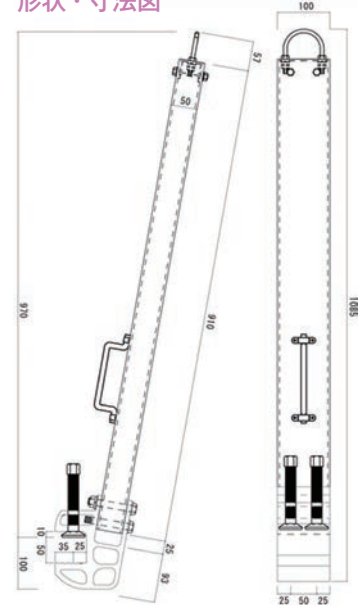
- アルミ製で軽量
- 仮設工業会基準(兼用)100kg対応



ラクスル支柱



形状・寸法図



規格寸法

使用方向	重量(kg)	かみ幅(mm)	奥行き(mm)	対応質量(kg)
兼用	6.1	50	60	100以下

支柱用小梁プレート

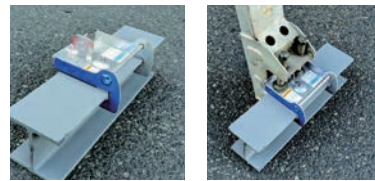
リース

特長

- 100mm梁、125mm梁に対応した支柱取り付け補助プレート。
- プレートを取り付けることでこれまで取り付けできなかった小梁にも親綱支柱の設置可能。



フックをかけるだけで簡単取り付け



規格寸法

品番	フランジ巾	取り付け可能H鋼サイズ	質量(kg)
DPP100	100mm	100×100、150×100、200×100	0.79
DPP125	125mm	250×125	0.73



⚠ 注意事項

- 親綱支柱ディンプルポストのみで使用してください。
- 平行方向のみ使用可能。直交方向での使用はしないでください。
- 中間支柱での使用は不可